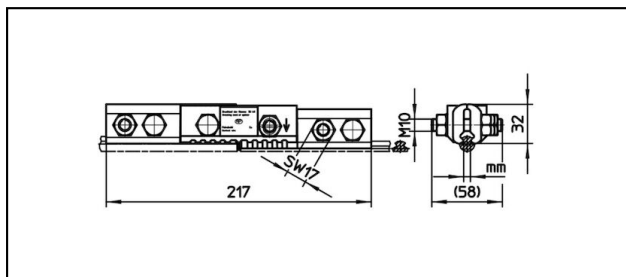


## Giunti per filo di contatto

■ **SKR217** Giunto filo regolabile**Applicazione**

Giunto per filo di contatto in rame o leghe di rame

**Caratteristiche**

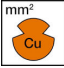
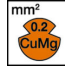
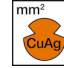
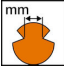


Coppia di serraggio 50 Nm

**Materiale**

Placche di serraggio in CuNiSi regolabili

**Legenda**

- 1) Con anello di sospensione
- 2) CuNiSi ad altissima

Rif. Articolo	 mm <sup>2</sup>	 mm <sup>2</sup>	 mm <sup>2</sup>	 mm				 Kg	
635.349.000	- 150	- 120	- 150	5.6 - 6.9				1.4	1

Specifiche tecniche: **Giunto filo regolabile SKR217**

Articolo no.	635.349.000
<b>Coppia di serraggio</b>	50 N·m
<b>Sezione filo di contatto Cu</b>	- 150 mm <sup>2</sup>
<b>Sezione filo di contatto CuMg 0.2</b>	- 120 mm <sup>2</sup>
<b>Sezione filo di contatto CuAg</b>	- 150 mm <sup>2</sup>
<b>Sagomatura filo di contatto</b>	5.6 - 6.9 mm
<b>osservazione</b>	
	1
Specifiche commerciali	
<b>Numero di tariffa doganale</b>	85359000
<b>paese di origine</b>	CH
Texte	
<b>osservazione</b>	1
Specificazione logistica	
<b>Chilo / pezzo</b>	1.4 kg

