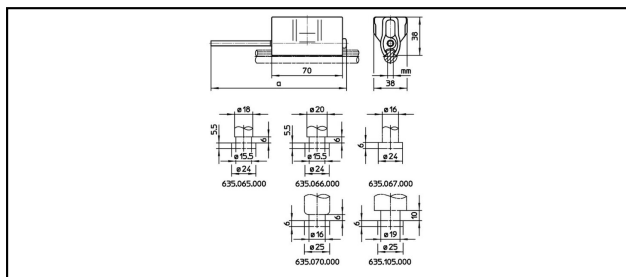


## Griffe braccio di sostegno

## ■ SHK70 Griffa braccio di sostegno

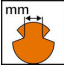




## Applicazione

Braccetto di sostegno con perno

## Materiale

Placche di serraggio CuNiSi

Rif. Articolo	 mm	 mm <sup>2</sup>							 Kg
635.105.000	5.6	80 - 100							0.265
635.067.000	5.6	80 - 100							0.267
635.070.000	6.05	100 - 150							0.255
635.066.000	6.05	100 - 150							0.255
635.065.000	6.05	100 - 150							0.255

Specifiche tecniche: **Griffa braccio di sostegno SHK70**

	635.105.000	635.067.000	635.070.000	635.066.000
<b>Sagomatura filo di contatto</b>	5.6 mm		6.05 mm	
<b>Sezione filo di contatto</b>	80 - 100 mm <sup>2</sup>		100 - 150 mm <sup>2</sup>	
Specifiche commerciali				
<b>Numero di tariffa doganale</b>	85359000			
<b>paese di origine</b>	ZA*			
Specificazione logistica				
<b>Chilo / pezzo</b>	0.265 kg	0.267 kg	0.255 kg	

	635.065.000
<b>Sagomatura filo di contatto</b>	6.05 mm
<b>Sezione filo di contatto</b>	100 - 150 mm <sup>2</sup>
Specifiche commerciali	
<b>Numero di tariffa doganale</b>	85359000
<b>paese di origine</b>	ZA*
Specificazione logistica	
<b>Chilo / pezzo</b>	0.255 kg

