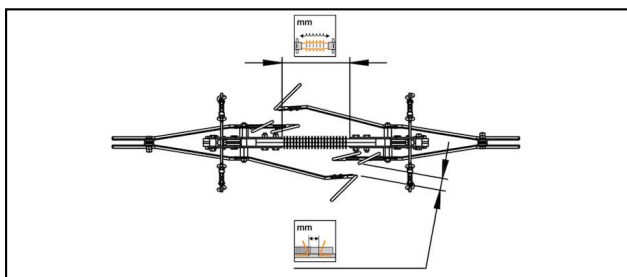
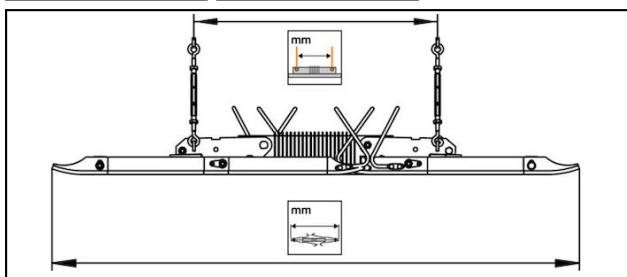
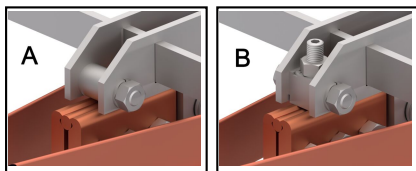
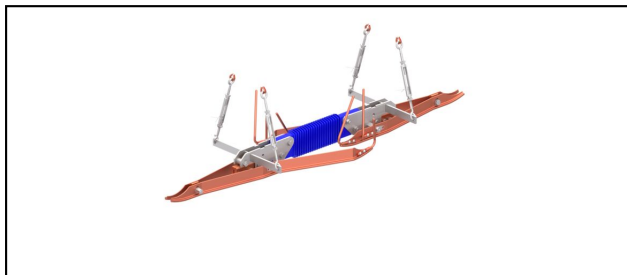


## Isolatori di sezione

## FD3

**Applicazione**

Per treni regionali e linee principale con elevati requisiti di potenza

Velocità massima fino a 100 km/h

**Materiale**

GFK/silicone, Cu, CuNiSi, acciaio inox

**Legenda**

A) Senza vite di fermo per carico di servizio basso

B) Con vite di fermo per carico di servizio elevato

| Rif. Articolo | mm <sup>2</sup> | mm        | mm  | mm  | mm  | mm | mm   | mm     | kN |  |
|---------------|-----------------|-----------|-----|-----|-----|----|------|--------|----|--|
| 655.300.002   | 100 - 152       | 5.6 - 6.9 | 450 | 610 | 435 | 55 | 1320 | max.10 | A  |  |
| 655.300.018   | 100 - 152       | 5.6 - 6.9 | 450 | 610 | 435 | 55 | 1320 | max.32 | B  |  |

**Accessori**

MH FS/FD/FO

| Rif. Articolo |  |  |  |  |  |  |  |  | Kg   |   |
|---------------|--|--|--|--|--|--|--|--|------|---|
| 690.070.000   |  |  |  |  |  |  |  |  | 24.7 | 1 |
| 655.300.000   |  |  |  |  |  |  |  |  | 2.8  | 2 |

**Accessori**

SAL



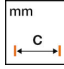


| Rif. Articolo |    | mm   |  |  |  |  |  |  |  | Kg  |
|---------------|----|------|--|--|--|--|--|--|--|-----|
| 696.016.010   | Al | 1610 |  |  |  |  |  |  |  | 1.2 |



## Accessori



## Tenditore SSCH200-280

| Rif. Articolo | mm<br> | mm<br> | mm<br> |  |  |  |  | Kg<br> |  |
|---------------|---|---|---|--|--|--|--|---|---|
| 690.010.727   | 200 - 280   | 15  |   |  |  |  |  | 0.163   | 1, 3  |
| 690.023.727   | 200 - 280   | 15  |   |  |  |  |  | 0.163   | 1, 2  |
| 690.025.727   | 200 - 280   | 18  | 8   |  |  |  |  | 0.163   | 1, 2  |
| 690.035.000   | 200 - 280   | 18  | 8   |  |  |  |  | 0.163   | 1, 3  |
| 690.038.000   | 200 - 280   | 18  | 8   |  |  |  |  | 0.163   | 1, 3, 4   |

Specifiche tecniche: **FD3**

|  | 655.300.002               | 655.300.018 |
|--|---------------------------|-------------|
| <b>Sezione filo di contatto</b>                    | 100 - 152 mm <sup>2</sup> |             |
| <b>Sagomatura filo di contatto</b>                 | 5.6 - 6.9 mm              |             |
| <b>Distanza di isolamento</b>                      | 450 mm                    |             |
| <b>Lunghezza tra sospensioni</b>                   | 610 mm                    |             |
| <b>Lunghezza tra fili di contatto</b>              | 435 mm                    |             |
| <b>Distanza delle corna</b>                        | 55 mm                     |             |
| <b>Lunghezza totale</b>                            | 1320 mm                   |             |
| <b>Carico di servizio raccomandato</b>             | max.10 kN                 | max.32 kN   |
| <b>Sovrapposizione sciabole</b>                    | 250 mm                    |             |
| <b>Carico meccanico specificato (CMS)</b>          | 80 kN                     |             |
| <b>Carico di rottura dell'isolatore di sezione</b> | 80 kN                     |             |
| <b>Specifiche commerciali</b>                      |                           |             |
| <b>Numero di tariffa doganale</b>                  | 85353000                  |             |
| <b>paese di origine</b>                            | CH                        |             |
| <b>Specificazione logistica</b>                    |                           |             |
| <b>Chilo / pezzo</b>                               | 13 kg                     | 13.3 kg     |

