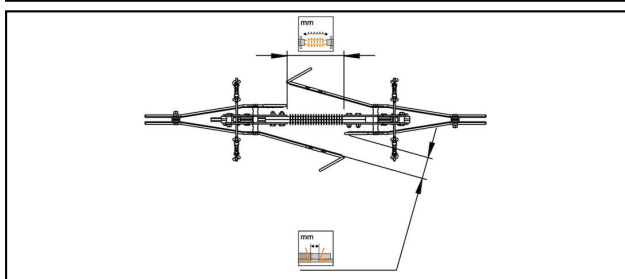
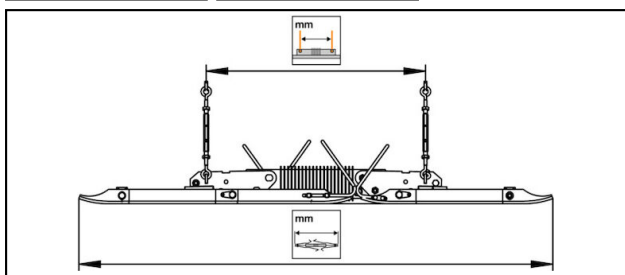
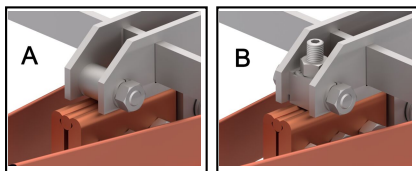
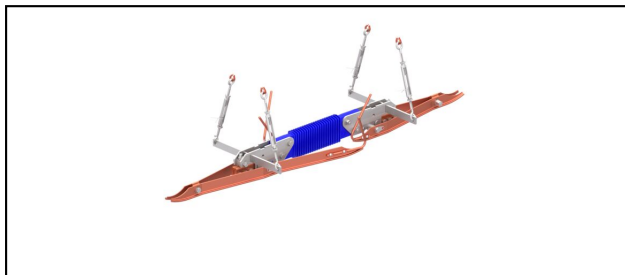


Isolatori di sezione

FO3

**Applicazione**

Per treni regionali e linee principale
Velocità massima fino a 100 km/h

Materiale

GFK/silicone, Cu, CuNiSi, acciaio inox

Legenda

- 1) Per sistemi ad 1 filo di contatto
 - 2) Per sistemi a 2 fili di contatto
- A) Senza vite di fermo per carico di servizio basso
B) Con vite di fermo per carico di servizio elevato

| Rif. Articolo | mm ² | mm | mm | mm | mm | mm | mm | mm | kN | |
|---------------|-----------------|-----------|-----|-----|-----|----|------|----------|------|--|
| 655.329.089 | 100 - 150 | 5.6 - 6.9 | 450 | 610 | 435 | 55 | 1320 | max.10 | 1, A | |
| 655.300.039 | 100 - 150 | 5.6 - 6.9 | 450 | 610 | 435 | 55 | 1320 | max.32 | 1, B | |
| 655.300.040 | 100 - 150 | 5.6 - 6.9 | 450 | 610 | 435 | 55 | 1320 | max.2x16 | 2, B | |

Accessori

MH FS/FD/FO

| Rif. Articolo | | | | | | | | Kg | |
|---------------|--|--|--|--|--|--|--|------|---|
| 690.070.000 | | | | | | | | 24.7 | 1 |
| 655.300.000 | | | | | | | | 2.8 | 2 |

Accessori

SAL

| Rif. Articolo | | mm | | | | | | | Kg |
|---------------|----|------|--|--|--|--|--|--|-----|
| 696.016.010 | Al | 1610 | | | | | | | 1.2 |



Accessori



Tonditore SSCH200-280

| Rif. Articolo | mm a | mm b | mm c | | | | | Kg | |
|---------------|-----------|---------|---------|--|--|--|--|-------|---------|
| 690.010.727 | 200 - 280 | 15 | | | | | | 0.163 | 1, 3 |
| 690.023.727 | 200 - 280 | 15 | | | | | | 0.163 | 1, 2 |
| 690.025.727 | 200 - 280 | 18 | 8 | | | | | 0.163 | 1, 2 |
| 690.035.000 | 200 - 280 | 18 | 8 | | | | | 0.163 | 1, 3 |
| 690.038.000 | 200 - 280 | 18 | 8 | | | | | 0.163 | 1, 3, 4 |

Specifiche tecniche: **FO3**

| | 655.329.089 | 655.300.039 | 655.300.040 |
|--|---------------------------|-------------|-------------|
| Sezione filo di contatto | 100 - 150 mm ² | | |
| Sagomatura filo di contatto | 5.6 - 6.9 mm | | |
| Distanza di isolamento | 450 mm | | |
| Lunghezza tra sospensioni | 610 mm | | |
| Lunghezza tra fili di contatto | 435 mm | | |
| Distanza delle corna | 55 mm | | |
| Lunghezza totale | 1320 mm | | |
| Carico di servizio raccomandato | max.10 kN | max.32 kN | max.2x16 kN |
| Carico meccanico specificato (CMS) | 80 kN | | |
| Carico di rottura dell'isolatore di sezione | 80 kN | | |
| Specifiche commerciali | | | |
| Numero di tariffa doganale | 85353000 | | |
| paese di origine | CH | | |
| Specificazione logistica | | | |
| Chilo / pezzo | 11.5 kg | 11.8 kg | 13.5 kg |

