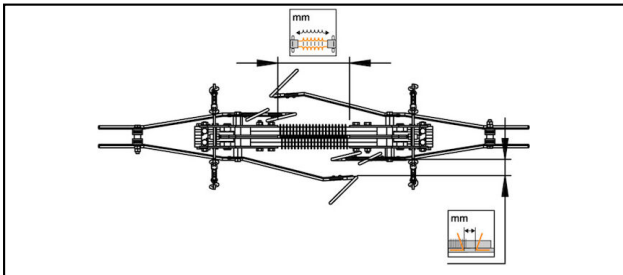
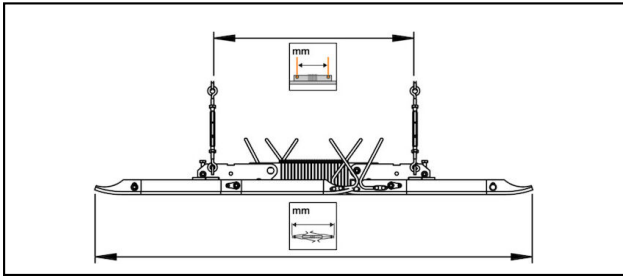
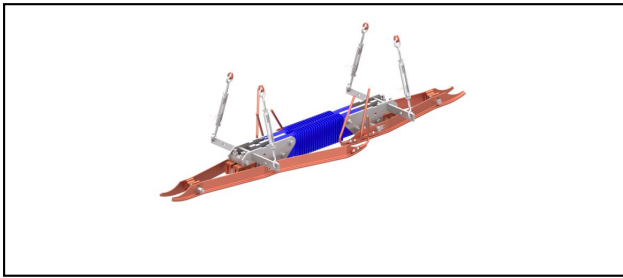


Isolatori di sezione

■ FDD1.5

**Applicazione**

Per linee tranviarie e treno urbano con 2 fili di contatto
Velocità massima fino a 100 km/h

Materiale

PRFV/silicone, Cu, CuNiSi, acciaio inox

Rif. Articolo	mm ²	mm	mm	mm	mm	mm	mm	mm	kN	Kg
655.336.700	100 - 152	5.6 - 6.9	450	610	435	35	1320	max.2x20	19	

Accessori

 SAL

Rif. Articolo	mm	Kg
696.016.010	Al 1610	1.2

Accessori

 MH FDD

Rif. Articolo

Accessori



Tonditore SSCH200-280

Rif. Articolo	mm a	mm b	mm c					Kg	
690.010.727	200 - 280	15						0.163	1, 3
690.023.727	200 - 280	15						0.163	1, 2
690.025.727	200 - 280	18	8					0.163	1, 2
690.035.000	200 - 280	18	8					0.163	1, 3
690.038.000	200 - 280	18	8					0.163	1, 3, 4

Specifiche tecniche: **FDD1.5**

	655.336.700
Sezione filo di contatto	100 - 152 mm ²
Sagomatura filo di contatto	5.6 - 6.9 mm
Distanza di isolamento	450 mm
Lunghezza tra sospensioni	610 mm
Lunghezza tra fili di contatto	435 mm
Distanza delle corna	35 mm
Lunghezza totale	1320 mm
Carico di servizio raccomandato	max.2x20 kN
Carico meccanico specificato (CMS)	80 kN
Carico di rottura dell'isolatore di sezione	100 kN
Specifiche commerciali	
Numero di tariffa doganale	85353000
paese di origine	CH
Specificazione logistica	
Chilo / pezzo	19 kg

