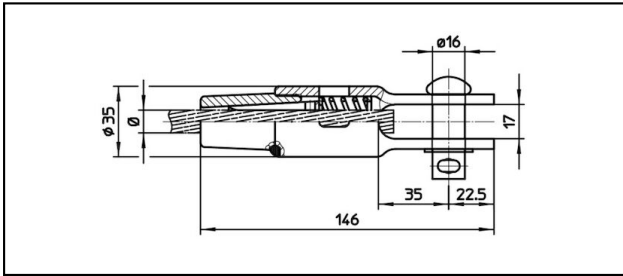
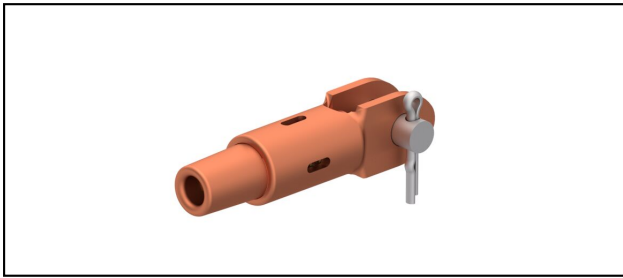


Morse di amarro

■ GCK146/17 Spc.

**Applicazione**

Conduttori in Cu, Cu-acciaio o Bz sottoposti a tiro meccanico

Caratteristiche

Carico di esercizio min. 3 kN / max. 25 kN

Carico di rottura del corpo min. 80 kN

Materiale

Corpo CuNiSi / Cono AIBz o CuNiSi

Legenda

1) Con sicura e rondella

Rif. Articolo	«N»	mm Ø	mm²	mm Ø	mm²			Kg	
615.049.102	48	8.9	48					0.61	1
615.053.103	72	9.6	72					0.61	1
615.052.100	104	11.3	104					0.61	1
615.050.104	95	12.8	95					0.61	1
615.051.100	FD100			12.8	100			0.61	1

Specifiche tecniche: **GCK146/17 Spc.**

	615.049.102	615.053.103	615.052.100	615.050.104
ferroviaria prodotto nome	48	72	104	95
Diametro funi portanti	8.9 mm	9.6 mm	11.3 mm	12.8 mm
Sezione funi portanti	48 mm ²	72 mm ²	104 mm ²	95 mm ²
Diametro filo di contatto				
Sezione filo di contatto				
Specifiche commerciali				
Numero di tariffa doganale	0	85359000		
paese di origine	ZA*	CH		
Specificazione logistica				
Chilo / pezzo	0.61 kg			

	615.051.100
ferroviaria prodotto nome	FD100
Diametro funi portanti	
Sezione funi portanti	
Diametro filo di contatto	12.8 mm
Sezione filo di contatto	100 mm ²
Specifiche commerciali	
Numero di tariffa doganale	85359000
paese di origine	CH
Specificazione logistica	
Chilo / pezzo	0.61 kg