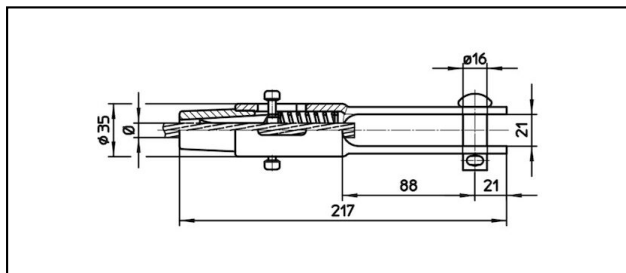
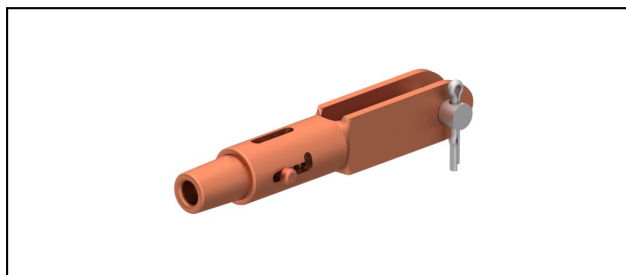


Morse di amarro

■ GCL217/21

**Applicazione**

Conduttori in Cu, Cu-acciaio o Bz sottoposti a tiro meccanico

Caratteristiche

Carico di esercizio min. 3 kN / max. 25 kN

Carico di rottura del corpo min. 80 kN

Materiale

Corpo CuNiSi / Cono AIBz

Rif. Articolo	«N»	mm Ø	mm						Kg
615.111.161	S65	9.5	65						0.86
615.100.103	S70	10.8	70						0.86

Specifiche tecnici: **GCL217/21**

	615.111.161	615.100.103
ferroviaria prodotto nome	S65	S70
Diametro funi portanti	9.5 mm	10.8 mm
Sezione funi portanti	65 mm ²	70 mm ²
Specifiche commerciali		
Numero di tariffa doganale	85359000	
paese di origine	CH	
Specificazione logistica		
Chilo / pezzo	0.86 kg	

