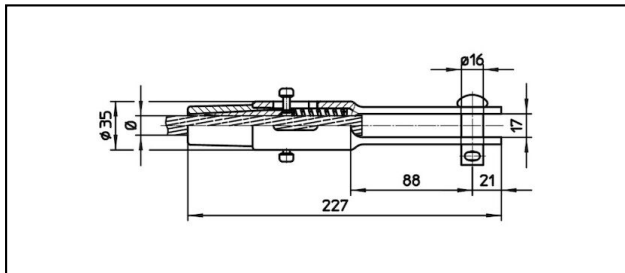
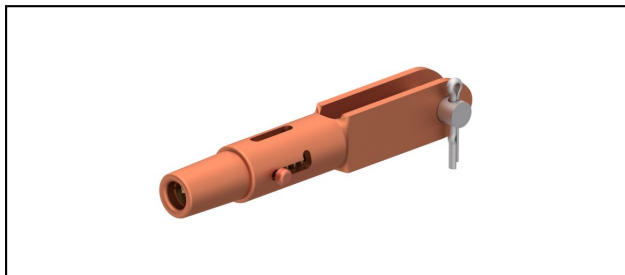


Morse di amarro

■ GCL227/17

**Applicazione**

Conduttori in Cu, Cu-acciaio o Bz sottoposti a tiro meccanico

Caratteristiche

Carico di esercizio min. 3 kN / max. 25 kN

Carico di rottura del corpo min. 80 kN

Materiale

Corpo CuNiSi / Cono AIBz

Rif. Articolo	«N»	mm Ø	mm²	mm Ø	mm²				Kg
615.107.105	FD120			12.9	120				0.91
615.105.105	FD120			13.2	120				0.91
615.095.105	S120	14	120						0.91
615.096.106	S150/FD180	15.8	150	15.8	180				0.89

Specifiche tecnici: **GCL227/17**

	615.107.105	615.105.105	615.095.105	615.096.106
ferroviaria prodotto nome	FD120		S120	S150/FD180
Diametro funi portanti			14 mm	15.8 mm
Sezione funi portanti			120 mm ²	150 mm ²
Diametro filo di contatto	12.9 mm	13.2 mm		15.8 mm
Sezione filo di contatto	120 mm ²			180 mm ²
Specifiche commerciali				
Numero di tariffa doganale	85359000			
paese di origine	CH			
Specificazione logistica				
Chilo / pezzo	0.91 kg			0.89 kg

