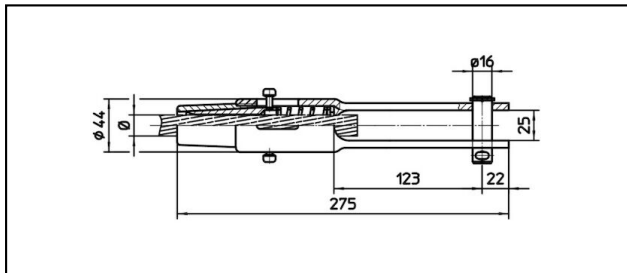
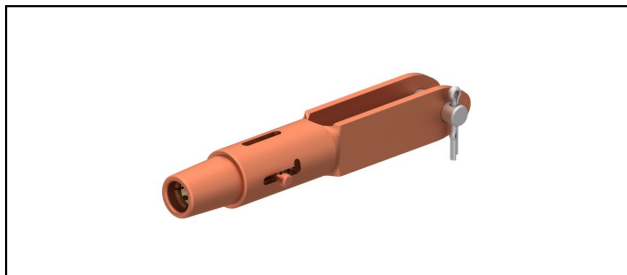


Morse di amarro

■ GCL275/25

**Applicazione**

Conduttori in Cu, Cu-acciaio o Bz sottoposti a tiro meccanico

Caratteristiche

Carico di esercizio min. 3 kN / max. 25 kN

Carico di rottura del corpo min. 80 kN

Materiale

Corpo CuNiSi / Cono AIBz

Rif. Articolo	«N»	mm Ø	mm ²						Kg
615.108.111	S180	17.5	180						1.55
615.208.000	S143	15.8	143						1.55
615.112.171	S160	16.8	160						1.55
615.129.000	S240	19.8	240						1.55

Specifiche tecnici: **GCL275/25**

	615.108.111	615.208.000	615.112.171	615.129.000
ferroviaria prodotto nome	S180	S143	S160	S240
Diametro funi portanti	17.5 mm	15.8 mm	16.8 mm	19.8 mm
Sezione funi portanti	180 mm ²	143 mm ²	160 mm ²	240 mm ²
Specifiche commerciali				
Numero di tariffa doganale	85359000			
paese di origine	CH			
Specificazione logistica				
Chilo / pezzo	1.55 kg			

