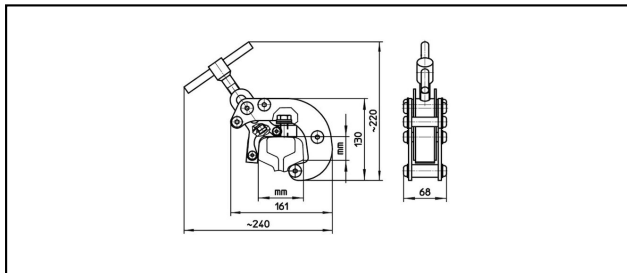
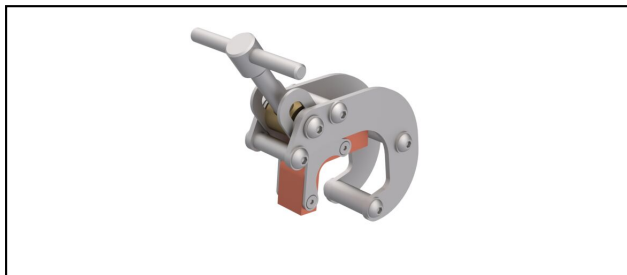


Morse per rotaia

■ DS225 Morsa diagonale per rotaia



Applicazione

Regolabile per binari da UIC 54E a UIC 60

Caratteristiche

Cavo di terra sez. di 95 mm²

Bullone di connessione M12

Materiale

Acciaio inossidabile. Contatto in CuNiSi.

Rif. Articolo	mm	kA/ms I _k								Kg
640.060.000	65 - 85	40/300								2.1

Specifiche tecnici: **Morsa diagonale per rotaia DS225**

	640.060.000
Zona di serraggio	65 - 85 mm
Corrente di corto circuito	40/300 kA/ms
Specifiche commerciali	
Numero di tariffa doganale	85359000
paese di origine	CH
Specificazione logistica	
Chilo / pezzo	2.1 kg

