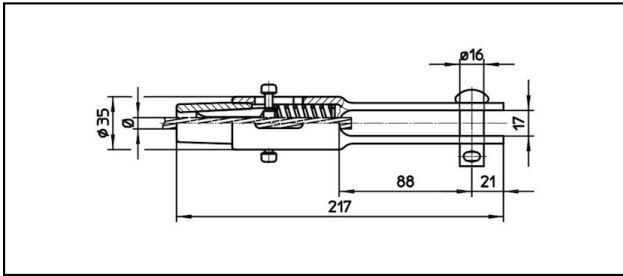
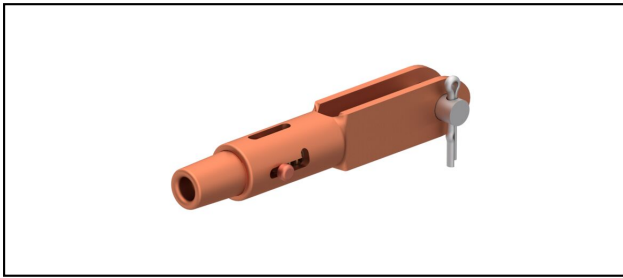


## Morse di amarro

### ■ GCL217/17 Morsa di amarro



#### Applicazione

Conduttori in Cu, Cu-acciaio o Bz sottoposti a tiro meccanico

#### Caratteristiche

Carico di esercizio min. 3 kN / max. 25 kN

Carico di rottura del corpo min. 80 kN

#### Materiale

Corpo CuNiSi / Cono AIBz o CuNiSi

#### Legenda

1) Cono in acciaio inox per cavi in inox

2) Senza bullone Ø 16 (foro Ø 16.75)

Rif. Articolo	«N»	mm Ø	mm²	mm Ø	mm²			Kg	
615.084.110	S35	7.5	35					0.86	

Specifiche tecnici: **Morsa di amarro GCL217/17**

Articolo no.	615.084.110
<b>ferroviaria prodotto nome</b>	S35
<b>Diametro funi portanti</b>	7.5 mm
<b>Sezione funi portanti</b>	35 mm <sup>2</sup>
Specifiche commerciali	
<b>Numero di tariffa doganale</b>	85359000
<b>paese di origine</b>	CH
Specificazione logistica	
<b>Chilo / pezzo</b>	0.86 kg

