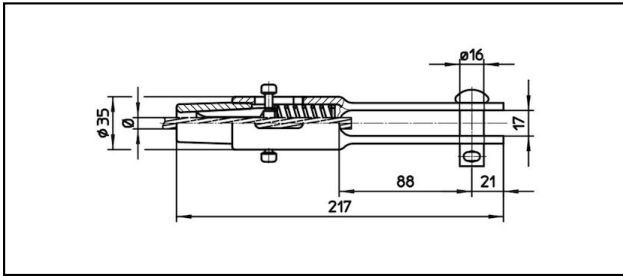
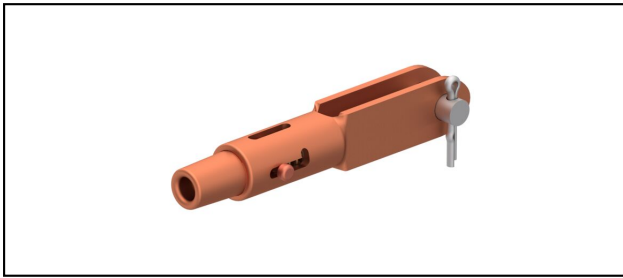


Morse di amarro

■ GCL217/17 Morsa di amarro



Applicazione

Conduttori in Cu, Cu-acciaio o Bz sottoposti a tiro meccanico

Caratteristiche

Carico di esercizio min. 3 kN / max. 25 kN

Carico di rottura del corpo min. 80 kN

Materiale

Corpo CuNiSi / Cono AIBz o CuNiSi

Legenda

1) Cono in acciaio inox per cavi in inox

2) Senza bullone Ø 16 (foro Ø 16.75)

Rif. Articolo	«N»	mm Ø	mm²	mm Ø	mm²			Kg	
615.092.103	S70	10.8	70					0.86	

Specifiche tecnici: **Morsa di amarro GCL217/17**

Articolo no.	615.092.103
ferroviaria prodotto nome	S70
Diametro funi portanti	10.8 mm
Sezione funi portanti	70 mm ²
Specifiche commerciali	
Numero di tariffa doganale	85359000
paese di origine	CH
Specificazione logistica	
Chilo / pezzo	0.86 kg