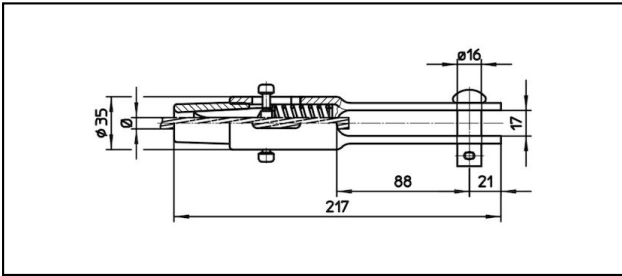
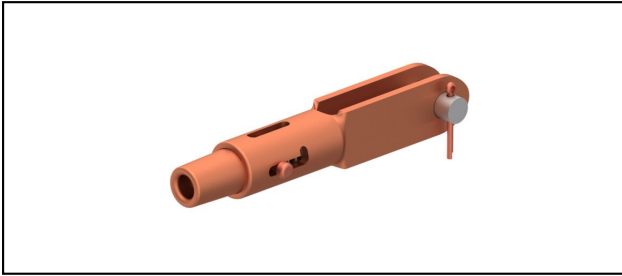


## Morse di amarro

### ■ GCL217/17 Spc. Morsa di amarro



#### Applicazione

Conduttori in Cu, Cu-acciaio o Bz sottoposti a tiro meccanico

#### Caratteristiche

Carico di esercizio min. 3 kN / max. 25 kN




Carico di rottura del corpo min. 80 kN

#### Materiale

Corpo CuNiSi / Cono AIBz o CuNiSi

#### Legenda

1) Con copiglia in Cu

| Rif. Articolo |  |  |  |  |  |  |  |  |  |
|---------------|---|---|---|--|--|--|--|---|---|
| 615.117.102   | F5  | 8.9   | 50  |  |  |  |  | 0.86  | 1   |

Specifiche tecniche: **Morsa di amarro GCL217/17 Spc.**

|                                   |                    |
|-----------------------------------|--------------------|
| Articolo no.                      | 615.117.102        |
| <b>ferroviaria prodotto nome</b>  | F5                 |
| <b>Diametro funi portanti</b>     | 8.9 mm             |
| <b>Sezione funi portanti</b>      | 50 mm <sup>2</sup> |
| <b>osservazione</b>               | 1                  |
| Specifiche commerciali            |                    |
| <b>Numero di tariffa doganale</b> | 85359000           |
| <b>paese di origine</b>           | CH                 |
| Texte                             |                    |
| <b>osservazione</b>               | 1                  |
| Specificazione logistica          |                    |
| <b>Chilo / pezzo</b>              | 0.86 kg            |

