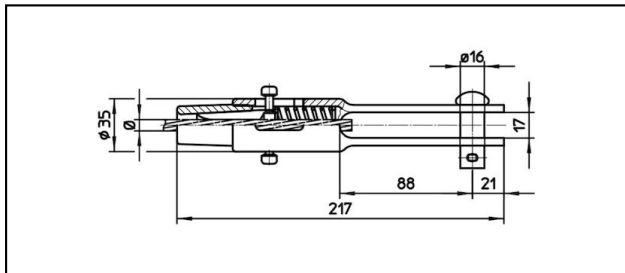
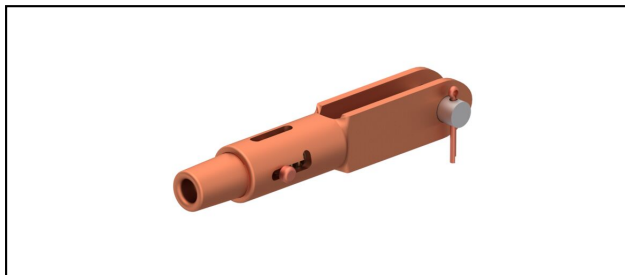


Morse di amarro

■ GCL217/17 Spc. Morsa di amarro



Applicazione

Conduttori in Cu, Cu-acciaio o Bz sottoposti a tiro meccanico

Caratteristiche

Carico di esercizio min. 3 kN / max. 25 kN


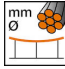
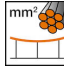


Carico di rottura del corpo min. 80 kN

Materiale

Corpo CuNiSi / Cono AIBz o CuNiSi

Legenda

1) Con copiglia in Cu

Rif. Articolo									
615.122.150	F8	10.8	80					0.86	1

Specifiche tecniche: **Morsa di amarro GCL217/17 Spc.**

Articolo no.	615.122.150
ferroviaria prodotto nome	F8
Diametro funi portanti	10.8 mm
Sezione funi portanti	80 mm ²
osservazione	1
Specifiche commerciali	
Numero di tariffa doganale	85359000
paese di origine	CH
Texte	
osservazione	1
Specificazione logistica	
Chilo / pezzo	0.86 kg

