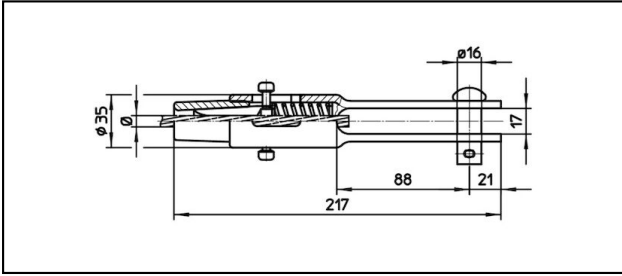
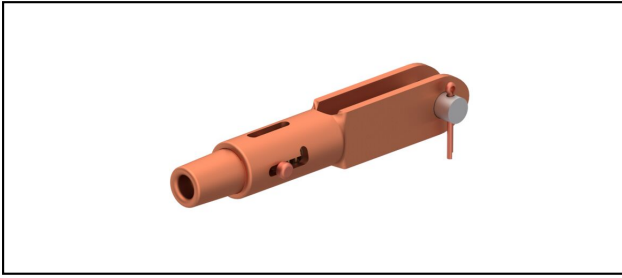


Morse di amarro

■ **GCL217/17 Spc.** Morsa di amarro**Applicazione**

Conduttori in Cu, Cu-acciaio o Bz sottoposti a tiro meccanico

Caratteristiche

Carico di esercizio min. 3 kN / max. 25 kN

Carico di rottura del corpo min. 80 kN

Materiale

Corpo CuNiSi / Cono AIBz o CuNiSi

Legenda

1) Con copiglia in Cu

Rif. Articolo									
615.118.151	F10	12	100					0.85	1

Specifiche tecniche: **Morsa di amarro GCL217/17 Spc.**

Articolo no.	615.118.151
ferroviaria prodotto nome	F10
Diametro funi portanti	12 mm
Sezione funi portanti	100 mm ²
osservazione	1
Specifiche commerciali	
Numero di tariffa doganale	85359000
paese di origine	CH
Texte	
osservazione	1
Specificazione logistica	
Chilo / pezzo	0.85 kg

