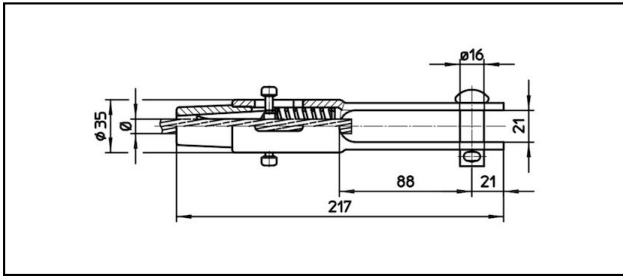
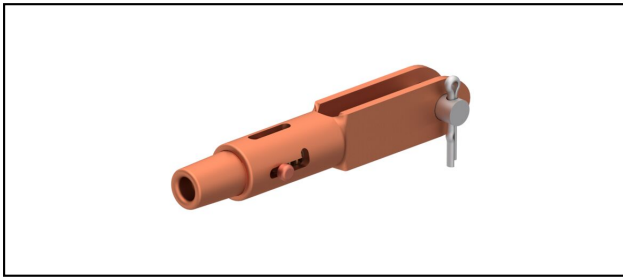


Morse di amarro

■ GCL217/21 Morsa di amarro



Applicazione

Conduttori in Cu, Cu-acciaio o Bz sottoposti a tiro meccanico


Caratteristiche

Carico di esercizio min. 3 kN / max. 25 kN

Carico di rottura del corpo min. 80 kN

Materiale

Corpo CuNiSi / Cono AIBz

Rif. Articolo									
615.111.161	S65	9.5	65						0.86

Specifiche tecnici: **Morsa di amarro GCL217/21**

Articolo no.	615.111.161
ferroviaria prodotto nome	S65
Diametro funi portanti	9.5 mm
Sezione funi portanti	65 mm ²
Specifiche commerciali	
Numero di tariffa doganale	85359000
paese di origine	CH
Specificazione logistica	
Chilo / pezzo	0.86 kg