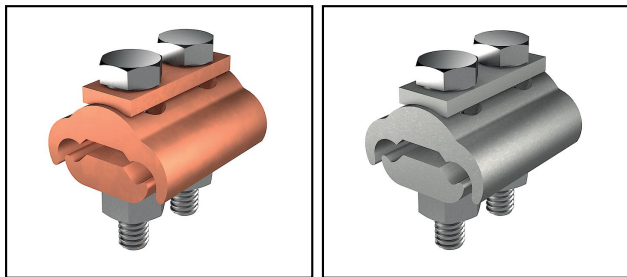

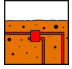
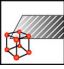

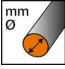
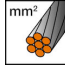



## Giunzioni e raccordi

## ■ AV 6 Morsetti di derivazione



Rif. Articolo	Numéro-E									
275.027.114	156 001 090	H	ok	Cu	M8x35	6 - 9	25 - 50			25
275.027.025	156 980 400	H	ok	CuvSn	M8x35	6 - 9	25 - 50			25
125.090.115	156 001 110	H	ok	Cu	M8x40	6 - 13	25 - 95			10
125.090.116		H	ok	CuvSn	M8x40	6 - 13	25 - 95			10
125.091.116	156 001 130	H	ok	Cu	M10x50	6 - 15	25 - 150			10

Specifiche tecniche: **Morsetti di derivazione AV 6**

	275.027.114	275.027.025	125.090.115	125.090.116
<b>Approvati classe H / N (EN 62561-1)</b>	H			
<b>Adatto per uso in terra</b>	ok			
<b>Materiale</b>	Cu	CuvSn	Cu	CuvSn
<b>Vite</b>	M8x35		M8x40	
<b>Diametro del filo</b>	6 - 9 mm		6 - 13 mm	
<b>Sezione nominale del conduttore</b>	25 - 50 mm <sup>2</sup>		25 - 95 mm <sup>2</sup>	
<b>Tipo di connettore</b>	Morsetto a pinza			
<b>Tipo di viti di fissaggio</b>	vite a testa esagonale			
<b>Numero di viti</b>	2x M8x35			
<b>Superficie</b>	non trattato	con stagnatura galvanica	non trattato	con stagnatura galvanica
<b>Adatto per diametro conduttore circolare</b>	6 - 9 mm		6 - 13 mm	
<b>coppia di serraggio</b>			12 N·m	
<b>Specifiche commerciali</b>				
<b>Numero di tariffa doganale</b>	85389000			
<b>paese di origine</b>	CH			
<b>Specificazione logistica</b>				
<b>VPE Peso</b>	3.94 kg	3.95 kg	3.235 kg	

	125.091.116			
<b>Approvati classe H / N (EN 62561-1)</b>	H			
<b>Adatto per uso in terra</b>	ok			
<b>Materiale</b>	Cu			
<b>Vite</b>	M10x50			
<b>Diametro del filo</b>	6 - 15 mm			
<b>Sezione nominale del conduttore</b>	25 - 150 mm <sup>2</sup>			
<b>Tipo di connettore</b>	Morsetto a pinza			
<b>Tipo di viti di fissaggio</b>	vite a testa esagonale			
<b>Numero di viti</b>	2x M10x50			
<b>Superficie</b>				
<b>Adatto per diametro conduttore circolare</b>	6 - 15 mm			
<b>coppia di serraggio</b>	25 N·m			
<b>Specifiche commerciali</b>				
<b>Numero di tariffa doganale</b>	85389000			
<b>paese di origine</b>	CH			
<b>Specificazione logistica</b>				
<b>VPE Peso</b>	5.28 kg			