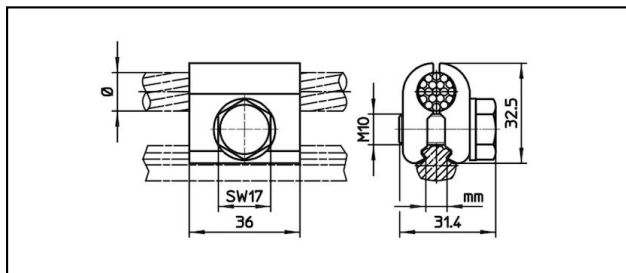
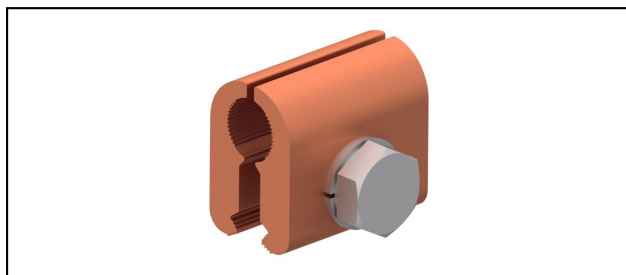


## Morsetti per feeder

■ **EK36** Morsetti paralleli per feeder**Applicazione**

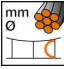
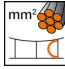
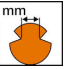


Morsetto per alimentazione parallela per filo di contatto

**Caratteristiche**

Coppia di serraggio 50 Nm

**Materiale**

CuNiSi

Rif. Articolo	 mm Ø	 mm <sup>2</sup>	 mm	 mm <sup>2</sup>					 Kg
635.348.000	12.5	95	6.92	107 - 150					0.15

Specifiche tecniche: **Morsetti paralleli per feeder EK36**

Articolo no.	635.348.000
<b>Coppia di serraggio</b>	50 N·m
<b>Diametro cavo di alimentazione</b>	12.5 mm
<b>Sezione del cavo di alimentazione</b>	95 mm <sup>2</sup>
<b>Sagomatura filo di contatto</b>	6.92 mm
<b>Sezione filo di contatto</b>	107 - 150 mm <sup>2</sup>
Specifiche commerciali	
<b>Numero di tariffa doganale</b>	85359000
<b>paese di origine</b>	CH
Specificazione logistica	
<b>Chilo / pezzo</b>	0.15 kg

