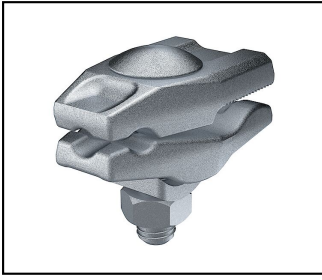


Morsetto di collegamento

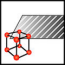
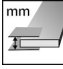
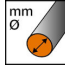
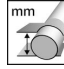

■ PA 87 Morsetto a pinza



Caratteristiche

In acciaio stampato a caldo, zincato.

Morsetto per la messa a terra di travi d'acciaio e guide per ascensori.

Rif. Articolo	Numéro-E									
261.033.000	156 940 090	StvZn	max.12	6 - 10	1 - 12					25

Specifiche tecniche: **Morsetto a pinza PA 87**

	261.033.000
Materiale	StvZn
Range di serraggio elemento piatto	max.12 mm
Diametro del filo	6 - 10 mm
Tipo di connettore	Morsetto a pinza
Zona di serraggio	1 - 12 mm
Tipo di viti di fissaggio	vite di serraggio
Superficie	zincato a caldo a immersione
Specifiche commerciali	
Numero di tariffa doganale	85389000
paese di origine	CE*
Specificazione logistica	
VPE Peso	6.96 kg

