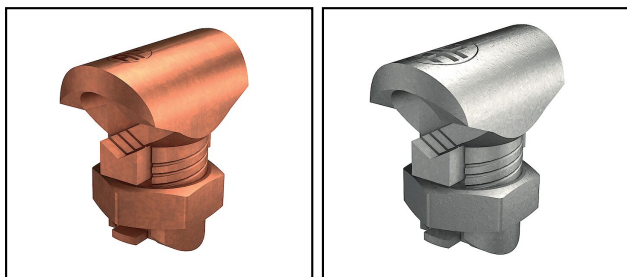

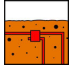
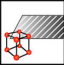
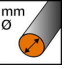
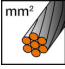




## Giunzioni e raccordi

■ **AV 5** Morsetto di derivazione per filo**Legenda**

Superfici di contatto dentate, alta resistenza meccanica

a) Con piastrina di sicurezza

Rif. Articolo	Numéro-E									
125.152.604	156 206 070	H	ok	Cu	6					50
125.153.605	156 206 080	H	ok	Cu	8	35				50
125.154.606	156 206 090	H	ok	Cu		50				50
125.155.103	156 206 100		ok	Cu		70		a)		25
125.156.104	156 206 110		ok	Cu		95		a)		25
125.157.105	156 206 120		ok	Cu		120		a)		10
125.158.106	156 206 130		ok	Cu		150		a)		10
125.164.604	156 216 070	H	ok	CuSn	6					50
125.165.605	156 216 080	H	ok	CuSn	8					50
125.166.606	156 216 090	H	ok	CuSn		50				50

Specifiche tecniche: **Morsetto di derivazione per filo AV 5**

	125.152.604	125.153.605	125.154.606	125.155.103
Approvati classe H / N (EN 62561-1)	H			
Adatto per uso in terra	ok			
Materiale	Cu			
Diametro del filo	6 mm	8 mm		
Sezione nominale del conduttore		35 mm <sup>2</sup>	50 mm <sup>2</sup>	70 mm <sup>2</sup>
Sezione nominale conduttore derivazione, SE/RE	16 - 28 mm <sup>2</sup>	16 - 35 mm <sup>2</sup>	25 - 50 mm <sup>2</sup>	25 - 70 mm <sup>2</sup>
Sezione nominale conduttore principale, SM	28 mm <sup>2</sup>	35 mm <sup>2</sup>	50 mm <sup>2</sup>	70 mm <sup>2</sup>
Apertura del canale di serraggio per conduttore derivazione	beidseitig offen			
Tipo di connessione	connettore a vite			
Materiale conduttore derivazione	Kupfer			
Apertura del canale di serraggio per conduttore principale	beidseitig offen			
Sezione nominale conduttore derivazione, SM/RM	16 - 28 mm <sup>2</sup>	16 - 35 mm <sup>2</sup>	25 - 50 mm <sup>2</sup>	25 - 70 mm <sup>2</sup>
Materiale conduttore principale	Kupfer			
Morsetto isolato	No			
Sezione nominale conduttore principale, SE	28 mm <sup>2</sup>	35 mm <sup>2</sup>	50 mm <sup>2</sup>	70 mm <sup>2</sup>
Superficie	lucido			
coppia di serraggio	15 N·m		20 N·m	
Specifiche commerciali				
Numero di tariffa doganale	85389000			
paese di origine	CH			
Specificazione logistica				
VPE Peso	2.1 kg	3 kg	3.88 kg	2.675 kg

	125.156.104	125.157.105	125.158.106	125.164.604
Approvati classe H / N (EN 62561-1)				H
Adatto per uso in terra	ok			
Materiale	Cu			CuVSn
Diametro del filo				6 mm
Sezione nominale del conduttore	95 mm <sup>2</sup>	120 mm <sup>2</sup>	150 mm <sup>2</sup>	
Sezione nominale conduttore derivazione, SE/RE	50 - 95 mm <sup>2</sup>	50 - 120 mm <sup>2</sup>	50 - 150 mm <sup>2</sup>	16 - 28 mm <sup>2</sup>
Sezione nominale conduttore principale, SM	95 mm <sup>2</sup>	120 mm <sup>2</sup>	150 mm <sup>2</sup>	28 mm <sup>2</sup>
Apertura del canale di serraggio per conduttore derivazione	beidseitig offen			
Tipo di connessione	connettore a vite			
Materiale conduttore derivazione	Kupfer			
Apertura del canale di serraggio per conduttore principale	beidseitig offen			
Sezione nominale conduttore derivazione, SM/RM	50 - 95 mm <sup>2</sup>	50 - 120 mm <sup>2</sup>	50 - 150 mm <sup>2</sup>	16 - 28 mm <sup>2</sup>
Materiale conduttore principale	Kupfer			
Morsetto isolato	No			
Sezione nominale conduttore principale, SE	95 mm <sup>2</sup>	120 mm <sup>2</sup>	150 mm <sup>2</sup>	28 mm <sup>2</sup>
Superficie				stagnato
coppia di serraggio				
Specifiche commerciali				
Numero di tariffa doganale	85389000			
paese di origine	CH			
Specificazione logistica				
VPE Peso	4.126 kg	2.153 kg	2.999 kg	2.1 kg



	125.165.605	125.166.606
<b>Approvati classe H / N (EN 62561-1)</b>	H	
<b>Adatto per uso in terra</b>	ok	
<b>Materiale</b>	CuvSn	
<b>Diametro del filo</b>	8 mm	
<b>Sezione nominale del conduttore</b>		50 mm <sup>2</sup>
<b>Sezione nominale conduttore derivazione, SE/RE</b>	16 - 35 mm <sup>2</sup>	25 - 50 mm <sup>2</sup>
<b>Sezione nominale conduttore principale, SM</b>	35 mm <sup>2</sup>	50 mm <sup>2</sup>
<b>Apertura del canale di serraggio per conduttore derivazione</b>	beidseitig offen	
<b>Tipo di connessione</b>	connettore a vite	
<b>Materiale conduttore derivazione</b>	Kupfer	
<b>Apertura del canale di serraggio per conduttore principale</b>	beidseitig offen	
<b>Sezione nominale conduttore derivazione, SM/RM</b>	16 - 35 mm <sup>2</sup>	25 - 50 mm <sup>2</sup>
<b>Materiale conduttore principale</b>	Kupfer	
<b>Morsetto isolato</b>	No	
<b>Sezione nominale conduttore principale, SE</b>	35 mm <sup>2</sup>	50 mm <sup>2</sup>
<b>Superficie</b>	stagnato	
<b>coppia di serraggio</b>		
Specifiche commerciali		
<b>Numero di tariffa doganale</b>	85389000	
<b>paese di origine</b>	CH	
Specificazione logistica		
<b>VPE Peso</b>	3 kg	3.873 kg

