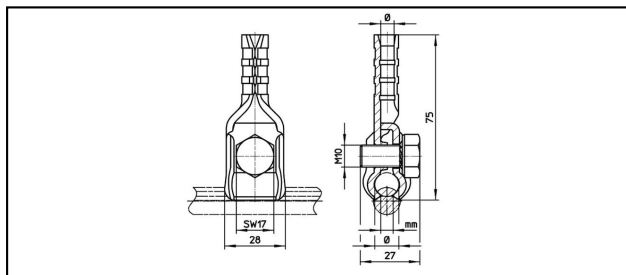


Morsetti

■ SKTF4 Morsetto filo di contatto e fune portante



Applicazione

Per pendini equipotenziali

Caratteristiche

KZ = Numero indicativo per la pressa, matrice per triplo serraggio disponibile





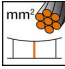


Coppia di serraggio 20-25 Nm

Materiale

Corpo in CuNiSi

Legenda

- 1) Con bossolo distanziatore
- 2) KZ 11
- 3) KZ 13
- 4) Coppia di serraggio 20-40 Nm
- 5) KZ12

Rif. Articolo									
625.030.000	6.5 - 12.6	25 - 95	3 - 8.5	4.5	10			0.1	2

Specifiche tecniche: **Morsetto filo di contatto e fune portante SKTF4**

Articolo no.	625.030.000
Diametro funi portanti	6.5 - 12.6 mm
Sezione funi portanti	25 - 95 mm ²
Sagomatura filo di contatto	3 - 8.5 mm
Diametro del filo di sospensione	4.5 mm
Sezione del filo di sospensione	10 mm ²
	20 - 25 N·m
osservazione	2
Specifiche commerciali	
Numero di tariffa doganale	85359000
paese di origine	CH
Texte	
osservazione	2
Specificazione logistica	
Chilo / pezzo	0.1 kg