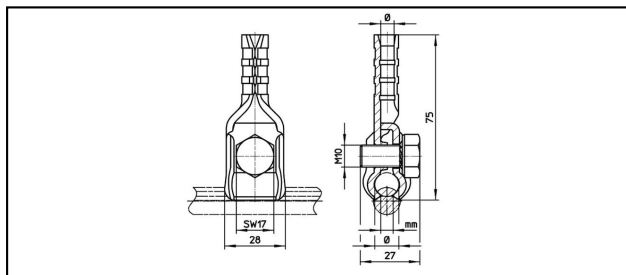


## Morsetti

### ■ SKTF4 Morsetto filo di contatto e fune portante



#### Applicazione

Per pendini equipotenziali

#### Caratteristiche

KZ = Numero indicativo per la pressa, matrice per triplo serraggio disponibile





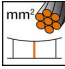


Coppia di serraggio 20-25 Nm

#### Materiale

Corpo in CuNiSi

#### Legenda

- 1) Con bossolo distanziatore
- 2) KZ 11
- 3) KZ 13
- 4) Coppia di serraggio 20-40 Nm
- 5) KZ12

Rif. Articolo									
625.032.000	12.6 - 14	95 - 120	5.6 - 8.5	4.5	10			0.12	2

Specifiche tecniche: **Morsetto filo di contatto e fune portante SKTF4**

Articolo no.	625.032.000
<b>Diametro funi portanti</b>	12.6 - 14 mm
<b>Sezione funi portanti</b>	95 - 120 mm <sup>2</sup>
<b>Sagomatura filo di contatto</b>	5.6 - 8.5 mm
<b>Diametro del filo di sospensione</b>	4.5 mm
<b>Sezione del filo di sospensione</b>	10 mm <sup>2</sup>
	20 - 25 N·m
<b>osservazione</b>	2
Specifiche commerciali	
<b>Numero di tariffa doganale</b>	85359000
<b>paese di origine</b>	CH
Texte	
<b>osservazione</b>	2
Specificazione logistica	
<b>Chilo / pezzo</b>	0.12 kg