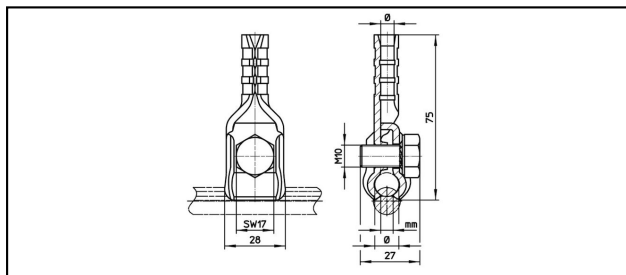


## Morsetti

### ■ SKTF4 Morsetto filo di contatto e fune portante



#### Applicazione

Per pendini equipotenziali

#### Caratteristiche

KZ = Numero indicativo per la pressa, matrice per triplo serraggio disponibile





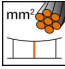


Coppia di serraggio 20-25 Nm

#### Materiale

Corpo in CuNiSi

#### Legenda

- 1) Con bossolo distanziatore
- 2) KZ 11
- 3) KZ 13
- 4) Coppia di serraggio 20-40 Nm
- 5) KZ12

Rif. Articolo									
625.509.000	10.5 - 12.6	65 - 95	6 - 7	6	16			0.115	1, 4, 5

Specifiche tecniche: **Morsetto filo di contatto e fune portante SKTF4**

Articolo no.	625.509.000
<b>Diametro funi portanti</b>	10.5 - 12.6 mm
<b>Sezione funi portanti</b>	65 - 95 mm <sup>2</sup>
<b>Sagomatura filo di contatto</b>	6 - 7 mm
<b>Diametro del filo di sospensione</b>	6 mm
<b>Sezione del filo di sospensione</b>	16 mm <sup>2</sup>
	20 - 25 N·m
<b>osservazione</b>	1, 4, 5
Specifiche commerciali	
<b>Numero di tariffa doganale</b>	85359000
<b>paese di origine</b>	CH
Texte	
<b>osservazione</b>	1, 4, 5
Specificazione logistica	
<b>Chilo / pezzo</b>	0.115 kg