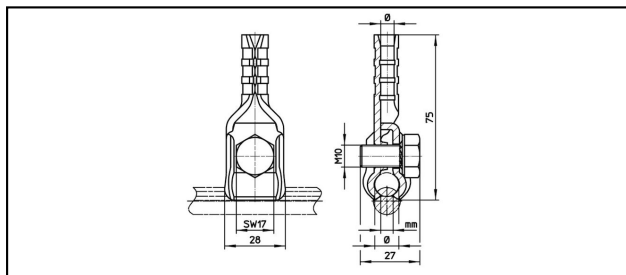


Morsetti

■ SKTF4

**Applicazione**

Per pendini equipotenziali

Caratteristiche

KZ = Numero indicativo per la pressa, matrice per triplo serraggio disponibile





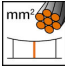


Coppia di serraggio 20-25 Nm

Materiale

Corpo in CuNiSi

Legenda

- 1) Con bossolo distanziatore
- 2) KZ 11
- 3) KZ 13
- 4) Coppia di serraggio 20-40 Nm
- 5) KZ12

Rif. Articolo									
625.024.000	6.5 - 12.6	25 - 95	3 - 8.5	7.5	25			0.11	3
625.030.000	6.5 - 12.6	25 - 95	3 - 8.5	4.5	10			0.1	2
625.509.000	10.5 - 12.6	65 - 95	6 - 7	6	16			0.115	1, 4, 5
625.021.000	6.5 - 12.6	25 - 95	3 - 8.5	6	16			0.11	5
625.032.000	12.6 - 14	95 - 120	5.6 - 8.5	4.5	10			0.12	2
625.033.000	12.6 - 14	95 - 120	5.6 - 8.5	6	16			0.12	5

Specifiche tecniche: **SKTF4**

	625.024.000	625.030.000	625.509.000	625.021.000
Diametro funi portanti	6.5 - 12.6 mm		10.5 - 12.6 mm	6.5 - 12.6 mm
Sezione funi portanti	25 - 95 mm ²		65 - 95 mm ²	25 - 95 mm ²
Sagomatura filo di contatto	3 - 8.5 mm		6 - 7 mm	3 - 8.5 mm
Diametro del filo di sospensione	7.5 mm	4.5 mm	6 mm	
Sezione del filo di sospensione	25 mm ²	10 mm ²	16 mm ²	
	20 - 25 N·m			
Specifiche commerciali				
Numero di tariffa doganale	85359000			
paese di origine	CH			
Specificazione logistica				
Chilo / pezzo	0.11 kg	0.1 kg	0.115 kg	0.11 kg

	625.032.000	625.033.000
Diametro funi portanti	12.6 - 14 mm	
Sezione funi portanti	95 - 120 mm ²	
Sagomatura filo di contatto	5.6 - 8.5 mm	
Diametro del filo di sospensione	4.5 mm	6 mm
Sezione del filo di sospensione	10 mm ²	16 mm ²
	20 - 25 N·m	
Specifiche commerciali		
Numero di tariffa doganale	85359000	
paese di origine	CH	
Specificazione logistica		
Chilo / pezzo	0.12 kg	

