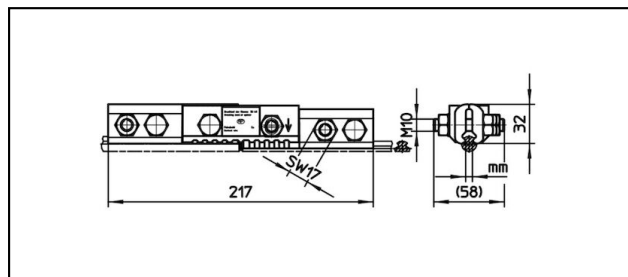


## Giunti per filo di contatto

## ■ SKR217

**Applicazione**

Giunto per filo di contatto in rame o leghe di rame

**Caratteristiche**

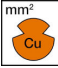
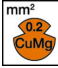

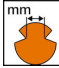
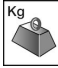

Coppia di serraggio 50 Nm

**Materiale**

Placche di serraggio in CuNiSi regolabili

**Legenda**

- 1) Con anello di sospensione
- 2) CuNiSi ad altissima

Rif. Articolo	 mm <sup>2</sup>	 mm <sup>2</sup>	 mm <sup>2</sup>	 mm				 Kg	
635.166.000	- 150	- 150	- 150	5.6 - 6.9				1.45	2
635.166.001	- 150	- 150	- 150	8.5				1.5	2
635.043.000	- 150	- 120	- 150	3.75				1.35	
635.025.000	- 150	- 120	- 150	5.6 - 6.9				1.35	
635.349.000	- 150	- 120	- 150	5.6 - 6.9				1.4	1

Specifiche tecniche: **SKR217**

	635.166.000	635.166.001	635.043.000	635.025.000
<b>Coppia di serraggio</b>	50 N·m			
<b>Sezione filo di contatto Cu</b>	- 150 mm <sup>2</sup>			
<b>Sezione filo di contatto CuMg 0.2</b>	- 150 mm <sup>2</sup>		- 120 mm <sup>2</sup>	
<b>Sezione filo di contatto CuAg</b>	- 150 mm <sup>2</sup>			
<b>Sagomatura filo di contatto</b>	5.6 - 6.9 mm			
<b>Specifiche commerciali</b>				
<b>Numero di tariffa doganale</b>	85359000			
<b>paese di origine</b>	indeterminato	CH		
<b>Specificazione logistica</b>				
<b>Chilo / pezzo</b>	1.45 kg	1.5 kg	1.35 kg	

	635.349.000			
<b>Coppia di serraggio</b>	50 N·m			
<b>Sezione filo di contatto Cu</b>	- 150 mm <sup>2</sup>			
<b>Sezione filo di contatto CuMg 0.2</b>	- 120 mm <sup>2</sup>			
<b>Sezione filo di contatto CuAg</b>	- 150 mm <sup>2</sup>			
<b>Sagomatura filo di contatto</b>	5.6 - 6.9 mm			
<b>Specifiche commerciali</b>				
<b>Numero di tariffa doganale</b>	85359000			
<b>paese di origine</b>	CH			
<b>Specificazione logistica</b>				
<b>Chilo / pezzo</b>	1.4 kg			

