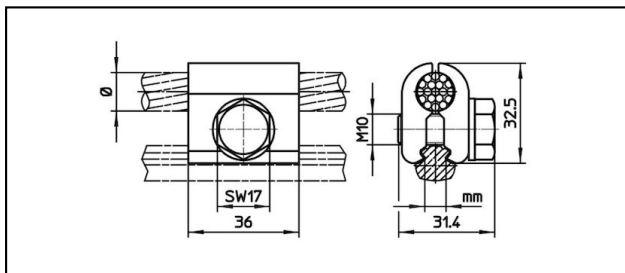
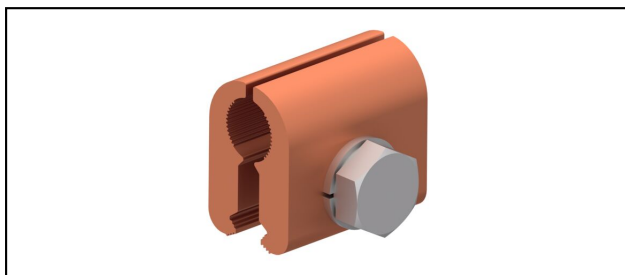


Morsetti per feeder

■ EK36

**Applicazione**

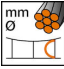
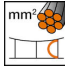
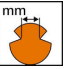


Morsetto per alimentazione parallela per filo di contatto

Caratteristiche

Coppia di serraggio 50 Nm

Materiale

CuNiSi

Rif. Articolo									
635.348.000	12.5	95	6.92	107 - 150					0.15

Specifiche tecnici: **EK36**

	635.348.000
Coppia di serraggio	50 N·m
Diametro cavo di alimentazione	12.5 mm
Sezione del cavo di alimentazione	95 mm ²
Sagomatura filo di contatto	6.92 mm
Sezione filo di contatto	107 - 150 mm ²
Specifiche commerciali	
Numero di tariffa doganale	85359000
paese di origine	CH
Specificazione logistica	
Chilo / pezzo	0.15 kg

