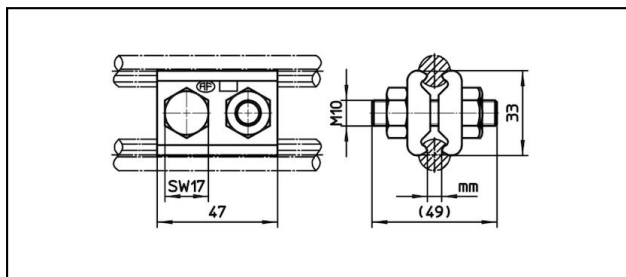


## Giunti per filo di contatto

## ■ SK2-47

**Applicazione**

Giunto parallelo per filo di contatto

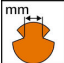

**Caratteristiche**

Coppia di serraggio 50 Nm

Non resiste a trazione

**Materiale**

Placche di serraggio CuNiSi

Rif. Articolo									
635.042.000	4.5 - 6.9								0.25
635.014.000	4.5 - 8.5								0.25

Specifiche tecniche: **SK2-47**

	635.042.000	635.014.000
<b>Sagomatura filo di contatto</b>	4.5 - 6.9 mm	4.5 - 8.5 mm
<b>Coppia di serraggio</b>	50 N·m	
Specifiche commerciali		
<b>Numero di tariffa doganale</b>	85359000	
<b>paese di origine</b>	CH	
Specificazione logistica		
<b>Chilo / pezzo</b>	0.25 kg	

