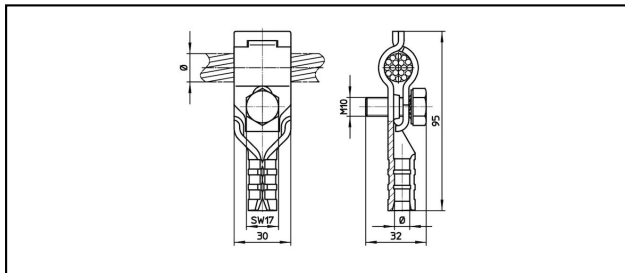
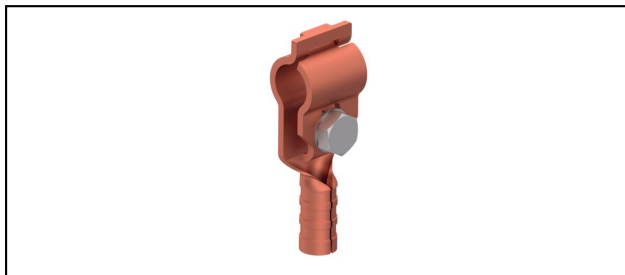


Morsetti

■ SKT2 Morsetto per fune portante



Applicazione

Per pendini equipotenziali

Caratteristiche



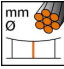
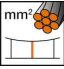

Coppia di serraggio 12 Nm

1) KZ 13 (3x)

KZ = Numero indicativo per la pressa, matrice per triplo serraggio disponibile

Materiale

Corpo in E-Cu

Rif. Articolo									
625.028.000	15 - 18	150 - 185	6	16					0.14

Specifiche tecnici: **Morsetto per fune portante SKT2**

Articolo no.	625.028.000
Coppia di serraggio	12 N·m
Diametro funi portanti	15 - 18 mm
Sezione funi portanti	150 - 185 mm ²
Diametro del filo di sospensione	6 mm
Sezione del filo di sospensione	16 mm ²
Specifiche commerciali	
Numero di tariffa doganale	85359000
paese di origine	CH
Specificazione logistica	
Chilo / pezzo	0.14 kg

