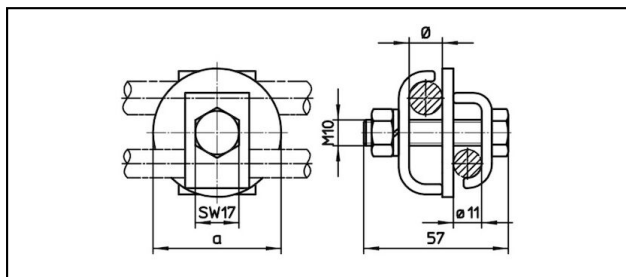


Morsetti di serraggio varie

■ **KK11** Morsetto per incrocio



Applicazione


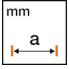

Per filo in rame o leghe di rame

Caratteristiche

Coppia di serraggio 25 Nm

Materiale

Placche di serraggio CuNiSi

Rif. Articolo									
635.313.064	11	44							0.17

Specifiche tecnici: **Morsetto per incrocio KK11**

Articolo no.	635.313.064
Lunghezza a	44 mm
Diametro funi portanti	11 mm
Coppia di serraggio	25 N·m
Specifiche commerciali	
Numero di tariffa doganale	85359000
paese di origine	CH
Specificazione logistica	
Chilo / pezzo	0.17 kg

