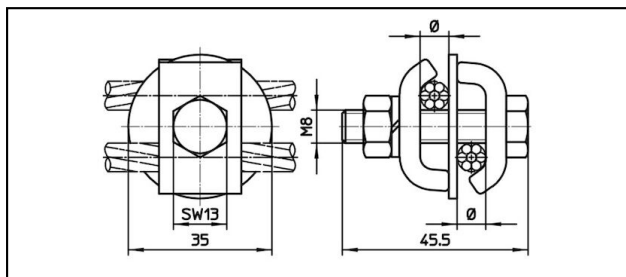


Morsetti di serraggio varie

■ **KK35** Morsetto per incrocio



Applicazione



Per filo in rame o leghe di rame

Caratteristiche

Coppia di serraggio 25 Nm

Materiale

Placche di serraggio CuNiSi

Rif. Articolo									
635.317.057	7								0.101

Specifiche tecniche: **Morsetto per incrocio KK35**

Articolo no.	635.317.057
Coppia di serraggio	25 N·m
Diametro funi portanti	7 mm
Specifiche commerciali	
Numero di tariffa doganale	85359000
paese di origine	CH
Specificazione logistica	
Chilo / pezzo	0.101 kg

