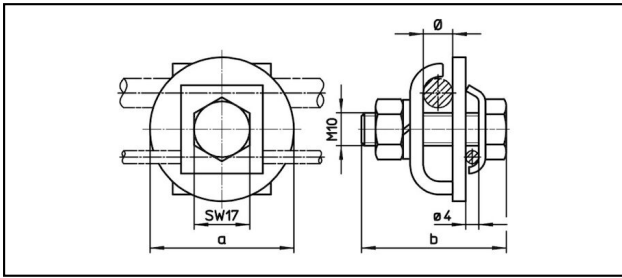


Morsetti di serraggio varie

■ **KK4** Morsetto per incrocio



Applicazione


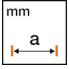
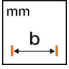

Per filo in rame o leghe di rame

Caratteristiche

Coppia di serraggio 25 Nm

Materiale

Placche di serraggio CuNiSi

Rif. Articolo	 mm	 mm	 mm						 Kg
635.304.055	11	44	51.4						0.13

Specifiche tecniche: **Morsetto per incrocio KK4**

Articolo no.	635.304.055
Lunghezza a	44 mm
Larghezza b	51.4 mm
Diametro funi portanti	11 mm
Coppia di serraggio	25 N·m
Specifiche commerciali	
Numero di tariffa doganale	85359000
paese di origine	CH
Specificazione logistica	
Chilo / pezzo	0.13 kg

