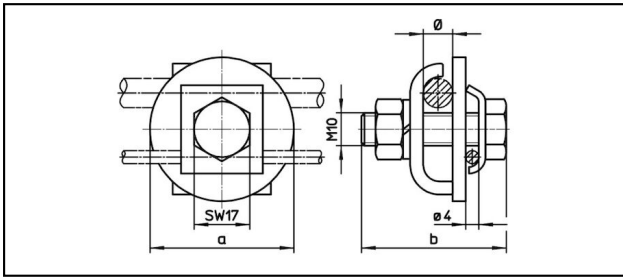


Morsetti di serraggio varie

■ **KK4** Morsetto per incrocio



Applicazione


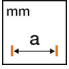
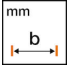

Per filo in rame o leghe di rame

Caratteristiche

Coppia di serraggio 25 Nm

Materiale

Placche di serraggio CuNiSi

Rif. Articolo									
635.302.053	7	35	41.4						0.09
635.303.054	9	44	41.4						0.14
635.304.055	11	44	51.4						0.13
635.305.056	13	44	51.4						0.18

Specifiche tecniche: **Morsetto per incrocio KK4**

	635.302.053	635.303.054	635.304.055	635.305.056
Lunghezza a	35 mm	44 mm		
Larghezza b	41.4 mm		51.4 mm	
Diametro funi portanti	7 mm	9 mm	11 mm	13 mm
Coppia di serraggio	25 N·m			
Specifiche commerciali				
Numero di tariffa doganale	85359000			
paese di origine	CH			
Specificazione logistica				
Chilo / pezzo	0.09 kg	0.14 kg	0.13 kg	0.18 kg