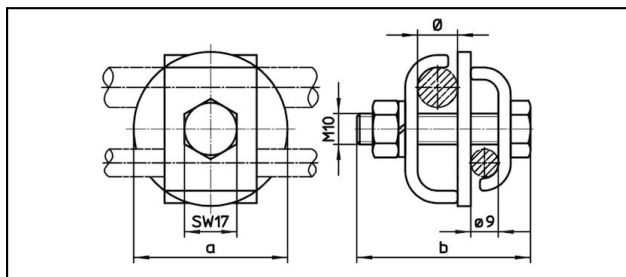


## Morsetti di serraggio varie

### ■ **KK9** Morsetto per incrocio



#### Applicazione


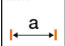
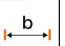

Per filo in rame o leghe di rame

#### Caratteristiche

Coppia di serraggio 25 Nm

#### Materiale

Placche di serraggio CuNiSi

Rif. Articolo		mm 	mm 						
635.310.061	9	44	51.4						0.19
635.311.062	11	44	51.4						0.18
635.312.063	13	50	56.4						0.23

Specifiche tecniche: **Morsetto per incrocio KK9**

	635.310.061	635.311.062	635.312.063
<b>Lunghezza a</b>	44 mm		50 mm
<b>Larghezza b</b>	51.4 mm		56.4 mm
<b>Diametro funi portanti</b>	9 mm	11 mm	13 mm
<b>Coppia di serraggio</b>	25 N·m		
<b>Specifiche commerciali</b>			
<b>Numero di tariffa doganale</b>	0	85359000	
<b>paese di origine</b>	indeterminato	CH	
<b>Specificazione logistica</b>			
<b>Chilo / pezzo</b>	0.19 kg	0.18 kg	0.23 kg