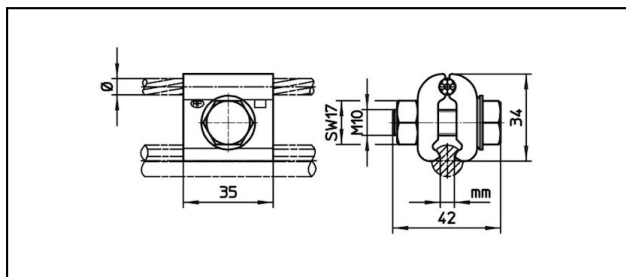


Morsetti di serraggio varie

■ **FK1-35** Morsetto punto fisso



Applicazione


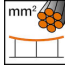
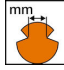


Per filo di contatto in rame o leghe di rame e filo per punto fisso

Caratteristiche

Coppia di serraggio 50 Nm

Materiale

Placche di serraggio CuNiSi

Rif. Articolo	 mm Ø	 mm²	 mm	 mm²					 Kg
635.136.156	6	35	5 - 6.9	70 - 150					0.205
635.359.000	9 - 9.5	70	5 - 6.9						0.2

Specifiche tecnici: **Morsetto punto fisso FK1-35**

	635.136.156	635.359.000
Sezione filo di contatto	70 - 150 mm ²	
Diametro funi portanti	6 mm	9 - 9.5 mm
Sezione funi portanti	35 mm ²	70 mm ²
Coppia di serraggio	50 N·m	
Sagomatura filo di contatto	5 - 6.9 mm	
Specifiche commerciali		
Numero di tariffa doganale	85359000	
paese di origine	CH	
Specificazione logistica		
Chilo / pezzo	0.205 kg	0.2 kg

