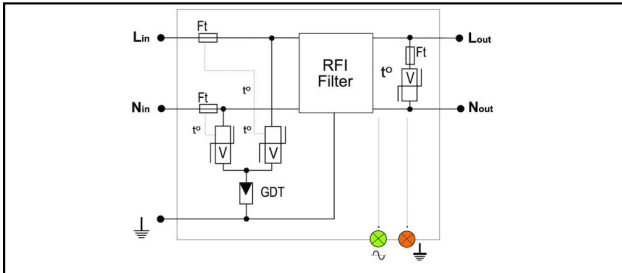


Protezione fine (Tipo 3)

CSCH Presa multipla



Caratteristiche

Sistema di protezione per 230 Volt AC, tecnologia combinata a varistore e gas. I sistemi CS HF hanno un filtro supplementare anti interferenze ad alta frequenza che elimina dalla rete i disturbi di energia debole. In caso di sovraccarico, i varistori si staccano e la luce si spegne. La tensione è mantenuta.

Rif. Articolo	Numéro-E	Typ/Type	kA I_{max}	ns t_A	kV U_P	kA I_n				
296.060.004	986 690 107	T3	5	≤ 20	1.5	2.5			4	1

Specifiche tecniche: Presa multipla CSCH

Articolo no.	296.060.004
Categoria di test	T3
Dispersione corrente (I _{max})	5 kA
Tensione nominale AC	230 V
Tensione continua AC max.	255 V
Corrente impulsiva di dispersione nominale (8/20)	2.5 kA
Corrente di carico nominale	10 A
Livello di protezione [Up]	1.5 kV
Tempo di risposta [ta]	≤20
Segnalazione di guasto	Trennung vom Stromkreis
Grado di protezione	IP20
Segnalazione sul dispositivo	ottico
Forma della rete	TN-S
Interruttore on/off	Sì
Numero di prese con pin di terra	4
Grado di protezione (IP)	IP20
Livello di protezione [Up]	<1.5
Superficie	non trattato
Colore	alluminio
Natura del materiale	alluminio
Forma della scatola	rettangolare
Interruttore differenziale	No
Corrente nominale di scarica [In]	2.5
Senza alogeni	Sì
Corrente nominale	10 A
Lunghezza del cavo di alimentazione	1.4 m
Sovratensore	Sì
Esecuzione della superficie	opaco
Corrente di carico nominale max. [IL]	16 kA
osservazione	4
Specifiche commerciali	
Numero di tariffa doganale	85363000
paese di origine	indeterminato
Texte	
osservazione	4
Specificazione logistica	
VPE Peso	0.588 kg