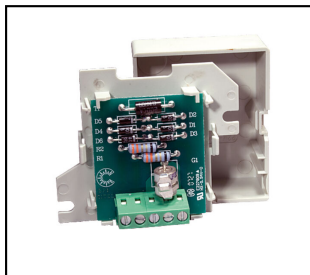


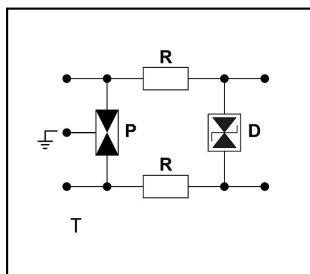
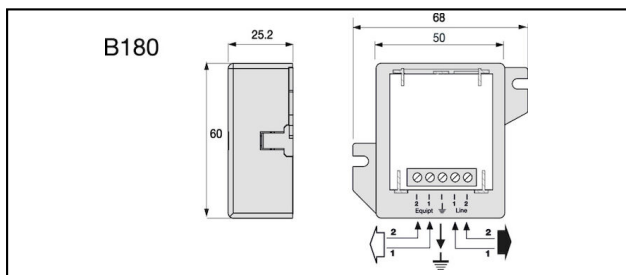
## Informatica, Telecomunicazioni





### ■ B 180 Protezione dalle sovratensioni



#### Caratteristiche

I sistemi di protezione B 180 e B 280 sono stati progettati per proteggere i dati telefonici su linee singole e doppie contro sovratensioni da fulmine.



| Rif. Articolo | Numéro-E    |  |  | $\text{kA}$<br>$i_n$ | $\text{kA}$<br>$I_{\text{max}}$ | $\text{kV}$<br>$U_P$ | $\text{mm}^2$<br> |  |  |  |
|---------------|-------------|---|---|----------------------|---------------------------------|----------------------|--|--|--|---|
| 296.072.364   | 970 513 003 | ADSL  | 2   | 5                    | 20                              | 0.07                 | 0.4 - 1.5  |  |  | 1   |
| 296.072.366   | 970 514 003 | ISDN  | 2   | 5                    | 20                              | 0.22                 | 0.4 - 1.5  |  |  | 1   |

Specifiche tecniche: **Protezione dalle sovratensioni B 180**

|   |                             |             |
|---|-----------------------------|-------------|
|   | 296.072.364                 | 296.072.366 |
| Numero di fili                                      | 2                           |             |
| Tensione permanente DC max.                         | 53 V                        | 170 V       |
| Massima tensione permanente del segnale AC          | 38 V                        | 121 V       |
| Tensione mass. [UcDC]                               | 53 V                        | 170 V       |
| Applicazioni con giunzione                          | ADSL                        | ISDN        |
| Tensione nominale Un DC                             | 48 V                        | 150 V       |
| Tensione continua AC max.                           | 37 V                        | 121 V       |
| Corrente di fulmine [Iimp]_(10/350)                 | 2.5 kA                      |             |
| Dispersione max. (8/20) $\mu$ s [I <sub>max</sub> ] | 20 kA                       |             |
| Corrente impulsiva di dispersione nominale (8/20)   | 5 kA                        |             |
| Corrente di carico nominale                         | 0.3 A                       |             |
| Livello di protezione [Up]                          | 0.07 kV                     | 0.22 kV     |
| Tempo di risposta [ta]                              | <1 ns                       | <1 ns       |
| Segnalazione di guasto                              | Kurzschluss                 |             |
| Temperatura esteso                                  | -40 - 80 °C                 |             |
| Dimensioni  | Siehe Massbild              |             |
| Segnalazione sul dispositivo                        | senza                       |             |
| Frequenza segnale                                   | 3 MHz                       | 10 MHz      |
| Collegamento (tecnica informatica)                  | Giunto per filo di contatto |             |
| Corrente di scarica max. [I <sub>max</sub> ]        | 20 kA                       |             |
| Sezione nominale del conduttore                     | 0.4 - 1.5 mm <sup>2</sup>   |             |
| Corrente nominale di scarica [I <sub>n</sub> ]      | 5                           |             |
| Corrente di carico nominale del segnale             | 0.3 A                       |             |
| Tipo di montaggio                                   | altri                       |             |
| Con contatto telecomunicazioni                      | No                          |             |
| Grado di protezione (IP)                            | IP20                        |             |
| Norme e Direttive                                   |                             |             |
| Norme di prova internazionale                       | IEC 61643-21                |             |
| Norme di prova USA                                  | UL497A                      |             |
| Specifiche commerciali                              |                             |             |
| Numero di tariffa doganale                          | 85363000                    |             |
| paese di origine                                    | indeterminato               | CE*         |
| Specificazione logistica                            |                             |             |
| VPE Peso  | 0.064 kg                    | 0.063 kg    |