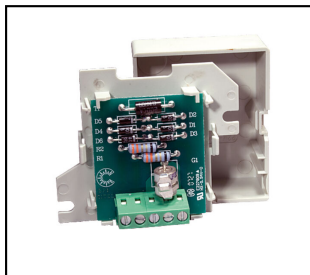


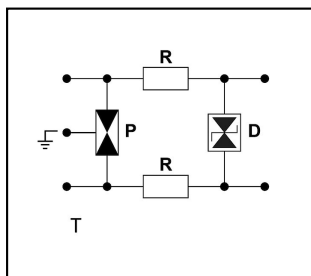
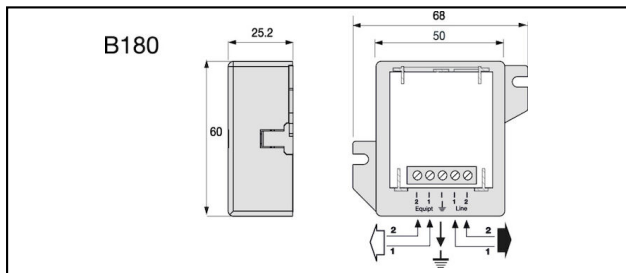
Informatica, Telecomunicazioni





■ B 180 Protezione dalle sovratensioni



Caratteristiche

I sistemi di protezione B 180 e B 280 sono stati progettati per proteggere i dati telefonici su linee singole e doppie contro sovratensioni da fulmine.



Rif. Articolo	Numéro-E			kA i_n	kA I_{max}	kV U_P	mm^2 			
296.072.366	970 514 003	ISDN	2	5	20	0.22	0.4 - 1.5			1

Specifiche tecniche: **Protezione dalle sovratensioni B 180**

Articolo no.	296.072.366
Applicazioni con giunzione	ISDN
Numero di fili	2
Tensione permanente DC max.	170 V
Tensione mass. [UcDC]	170 V
Massima tensione permanente del segnale AC	121 V
Tensione nominale Un DC	150 V
Tensione continua AC max.	121 V
Corrente di fulmine [Iimp]_(10/350)	2.5 kA
Dispersione max. (8/20) μ s [Imax]	20 kA
Corrente impulsiva di dispersione nominale (8/20)	5 kA
Corrente di carico nominale	0.3 A
Livello di protezione [Up]	0.22 kV
Tempo di risposta [ta]	<1
Segnalazione di guasto	Kurzschluss
Temperatura esteso	-40 - 80 °C
Dimensioni	Siehe Massbild
Segnalazione sul dispositivo	senza
Frequenza segnale	10 MHz
Collegamento (tecnica informatica)	Giunto per filo di contatto
Corrente di scarica max. [Imax]	20 kA
Sezione nominale del conduttore	0.4 - 1.5 mm ²
Corrente nominale di scarica [In]	5
Corrente di carico nominale del segnale	0.3 A
Tipo di montaggio	altri
Con contatto telecomunicazioni	No
Grado di protezione (IP)	IP20
Norme e Direttive	
Norme di prova internazionale	IEC 61643-21
Norme di prova USA	UL497A
Specifiche commerciali	
Numero di tariffa doganale	85363000
paese di origine	CE*
Specificazione logistica	
VPE Peso	0.063 kg

