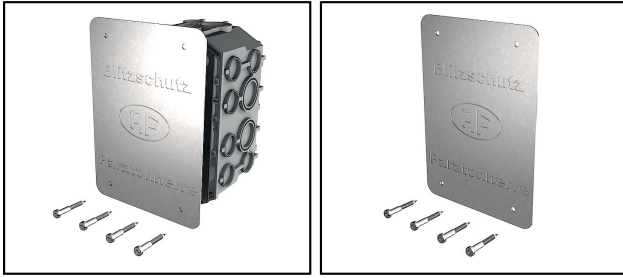


### Organi di discesa (calate)

■ **AL 60** Scatola a muro con calotta

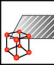
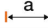
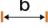
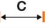




**Caratteristiche**

Per facciata isolata  
 Foro per tubo Ø 20mm  
 Coperchio a tenuta stagna con copertura in neoprene. Fissaggio con quattro viti a croce

**Legenda**

- a) Set completo incl. scatola, coperchio e 4 viti
- b) Coperchio e 4 viti

Rif. Articolo	Numéro-E		mm 	mm 	mm 					
276.030.000	155 170 305	InoxA2	115	95	170				a)	1

Specifiche tecniche: **Scatola a muro con calotta AL 60**

Articolo no.	276.030.000
Materiale	InoxA2
Lunghezza a	115 mm
Larghezza b	95 mm
Altezza c	170 mm
Lunghezza	170 mm
Larghezza	115 mm
Esecuzione	altri
Passaggio scatola tramite foro sfondabile	Sì
Piombabile	No
Attrezzatura	senza
Per diametro del tubo	20/25 mm
Colore	grigio
Superficie	non trattato
Con schermatura	No
Profondità	95 mm
Tipo di montaggio	incassato
Forma	rettangolare
Coperchio	non trasparente
Forma costruttiva	cassetta/scatola di giunzione per apparecchi
Ermetico al vento	No
Senza alogeni	Sì
Fissaggio del coperchio	avvitato
Numero di ingressi	2
osservazione	a)
Specifiche commerciali	
Numero di tariffa doganale	73262000
paese di origine	CH
Texte	
osservazione	a)
Specificazione logistica	
VPE Peso	0.578 kg

