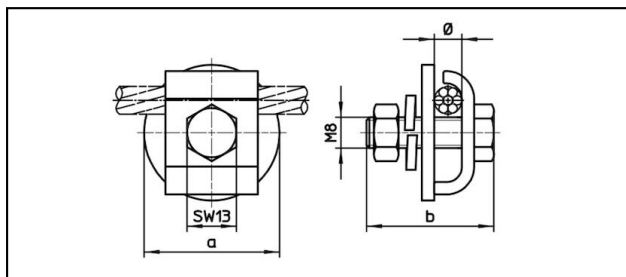


## Morsetti di serraggio varie

### ■ **EB** Supporto cavo di terra



#### Applicazione

Filo di messa a terra

#### Caratteristiche

Vite M8 SW13

Coppia di serraggio 25 Nm






#### Materiale

Placche di serraggio CuNiSi

#### Legenda

1) M10 / SW 17

2) Senza dado esagonale e rondella elastica

Rif. Articolo	 mm Ø	 mm a	 mm b					 Kg	
635.100.042	7	35	40.5					0.062	2

Specifiche tecnici: **Supporto cavo di terra EB**

Articolo no.	635.100.042
<b>Lunghezza a</b>	35 mm
<b>Larghezza b</b>	40.5 mm
<b>Diametro funi portanti</b>	7 mm
<b>Coppia di serraggio</b>	25 N·m
<b>osservazione</b>	2
Specifiche commerciali	
<b>Numero di tariffa doganale</b>	0
<b>paese di origine</b>	ZA*
Texte	
<b>osservazione</b>	2
Specificazione logistica	
<b>Chilo / pezzo</b>	0.062 kg

