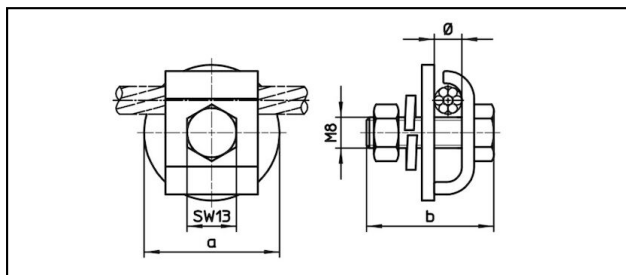


Morsetti di serraggio varie

■ EB Supporto cavo di terra



Applicazione

Filo di messa a terra

Caratteristiche

Vite M8 SW13

Coppia di serraggio 25 Nm


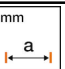
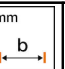


Materiale

Placche di serraggio CuNiSi

Legenda

1) M10 / SW 17

2) Senza dado esagonale e rondella elastica

Rif. Articolo	 mm Ø	 mm a	 mm b					 Kg	
635.101.023	9	44	45.5					0.11	2

Specifiche tecnici: **Supporto cavo di terra EB**

Articolo no.	635.101.023
Lunghezza a	44 mm
Larghezza b	45.5 mm
Diametro funi portanti	9 mm
Coppia di serraggio	25 N·m
osservazione	2
Specifiche commerciali	
Numero di tariffa doganale	0
paese di origine	indeterminato
Texte	
osservazione	2
Specificazione logistica	
Chilo / pezzo	0.11 kg

