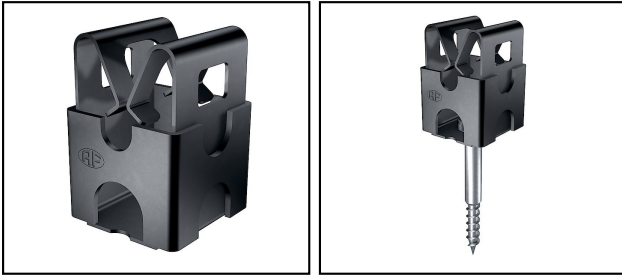


Componenti di fissaggio

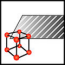
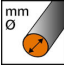

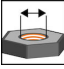
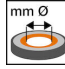


■ AV 58 Supporto per conduttore Quadro

**Caratteristiche**

Gli articoli menzionati sono pre-assemblati per filo Ø 6mm,
Altri pre-assemblati su richiesta

Legenda

- a) Vite inclusa
- b) preassemblato per conduttori da 8 mm
- {c) Inklusive Schlagdübel}

| Rif. Articolo | Numéro-E |  |  |  |  |  | | |  |  |
|---------------|-------------|---|---|---|---|---|--|--|---|---|
| 240.006.000 | 156 950 520 | InoxA2 | 6/8/9/10 | D. 5x40 | | | | | a) | 50 |

Specifiche tecniche: **Supporto per conduttore Quadro AV 58**

| | |
|--|---------------------------|
| Articolo no. | 240.006.000 |
| Materiale | InoxA2 |
| Diametro del filo | 6/8/9/10 |
| Vite | D. 5x40 |
| Tipo di fissaggio supporto | foro |
| Materiale del supporto | acciaio inossidabile (A2) |
| Materiale della parte inferiore | acciaio inossidabile (A2) |
| Distanza parete | 10 mm |
| Materiale del bloccaggio | acciaio inossidabile (A2) |
| Tipo di fissaggio conduttore | con fascetta a clip |
| osservazione | a) |
| Specifiche commerciali | |
| Numero di tariffa doganale | 85389000 |
| paese di origine | CH |
| Texte | |
| osservazione | a) |
| Specificazione logistica | |
| VPE Peso | 1.1 kg |

