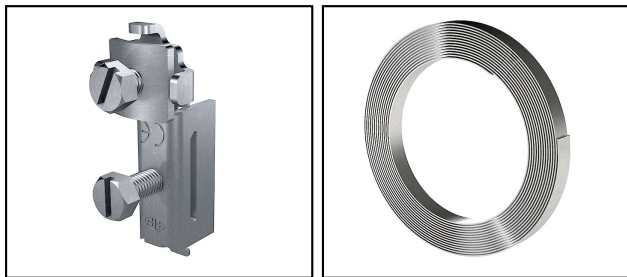


Collare di messa a terra

■ PA 90 Testa di serraggio

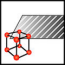
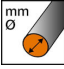
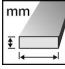





Caratteristiche

Con serra filo per cablaggio longitudinale e trasversale.
Per sezioni di filo min. 1x 2.5mm² max. 2x 25mm² resp. 1x Ø 8mm.

Legenda

- a) testa di serraggio singola per tipo PA 88
- b) nastro per tipo PA 90 e AV 28

Rif. Articolo	Numéro-E									
260.057.000	156 942 050	InoxA2	4-8				a)		20	

Specifiche tecniche: **Testa di serraggio PA 90**

Articolo no.	260.057.000
Materiale	InoxA2
Diametro del filo	4-8
Sezione del cavo da collegare	6 - 35 mm ²
Numero di conduttori	2
Superficie	non trattato
osservazione	
	a)
Specifiche commerciali	
Numero di tariffa doganale	85389000
paese di origine	CE*
Texte	
osservazione	a)
Specificazione logistica	
VPE Peso	0.93 kg